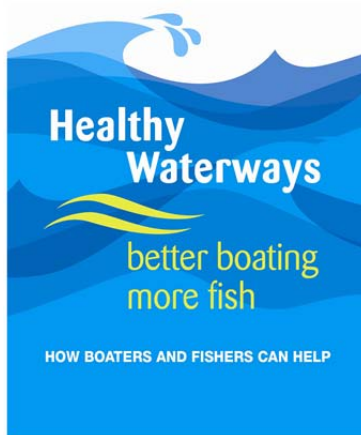




Local Land
Services
Greater Sydney



保护和改善水生环境的社区教育计划

我们为什么要做这项工作？

水生环境受到多方面原因带来的压力。使用和享受这一资源的所有相关人士和部门需要共同努力减少他们给水生环境带来的影响。

这项行船与捕钓教育计划是我们的多项举措之一，旨在协助长期保护和改善这一重要的资源。



事实：

栖息地的毁坏是导致
本土生物多样化损失的最大因素

以下这些水生物栖息地对于维护健康的生态系统、水生物多样化及水生物自然资源起着重要的作用



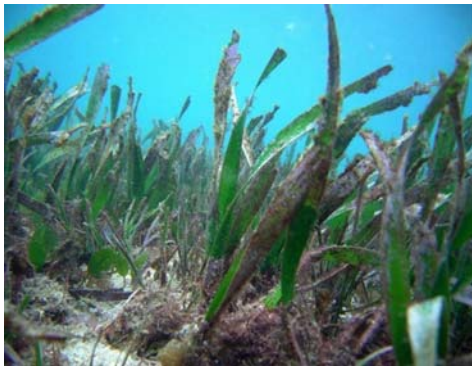
水（质量和流量）

水对于栖息地的健康以及鱼类和无脊椎动物的生存繁衍与活动起着重要作用。水对人类也同样重要，人们在水中游泳、行船、捕捞，水还为我们提供无污染的食物来源。



水滨(沿岸) 植物

水滨植物将沉淀物和营养从水中过滤出来，为水道提供绿荫降低水温，并构成水中障碍物作为重要的鱼类栖息地。水滨与水生植物还可稳固河床及沿岸，减少水土流失。



潮汐林、水草及盐碱滩

潮汐林、水草和盐碱滩是水生食物链的一个重要环节，而且是鱼类与无脊椎动物的主要栖息地。它们可稳固沉积物。水草层也是河口及沿岸渔业的重要鱼苗培育区。

。

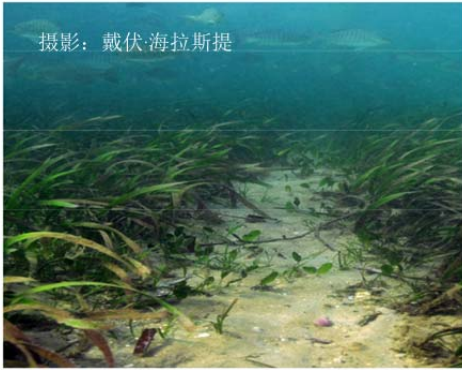


礁石带、藻类、海藻层

礁石带和藻类（如海藻层）为鱼类和无脊椎动物提供了食物与栖息地，并增加了水生生物生活的多样化。

驾船者与渔人如何协助

关注你周围的栖息地！保护它，不要忽略它！



螺旋桨穿行水草留下的痕迹

尽量不要在水草及礁石带下锚停船，清除螺旋桨上的水草。

锚、锚链和螺旋桨可损坏水草及礁石带。在下锚或行船通过浅水区之前，查看 两侧水下情况！

使用标准的旋转停泊处及停船区域，并考虑使用环保停泊处

不要将“固定”船只长久性停泊在水草层上方，纵向停船会遮蔽阳光，导致水 草层坏死。每天结束时将船只从码头一端移到标准的停泊处，不要将船只留在 码头数天或数周，船只的阴影可导致水草坏死。详情请查阅网站

www.seagrassmooring.com.au

在进行码头或沿岸工程之前申请批准

在进行任何沿岸工程（如建造码头、船只上下水处及围海造田）务必与有关当 局（如当地市政会、新州基本工业署、道路与海事服务局）联系，取得适当的 许可。水生物栖息地受到各项立法的保护。



非正式的船只上下水处

在船只下水和上岸时使用现有的上下水地点

将船拖过盐碱滩、潮汐林或水草可损坏/毁灭这些重要的水生物栖息地。



船只尾波

不时查看你的船只冲击波 – 意识到尾波的危害

船只尾波可导致沿岸地区的土壤流失。最简单的办法是，不断地注意你的船只冲击波，确保不对环境造成损坏或影响其他水域使用者的安全。

‘处理好你的污水排泄’

船只污水排泄可污染我们的水域。尽可能安装一个污水罐，使用标准的泵抽设施将船上的污水排泄出去。小型船只应使用移动厕所。了解详情请拨打海事信息电话 13 12 56 (早 8.30 – 下午 4.30, 每周 7 天)或电子邮件：enquiries@rms.nsw.gov.au

。



乱扔垃圾的结果

随处注意不乱扔垃圾

我们水域中约 80% 的垃圾都来自陆地。垃圾可被动物吞噬，也会缠绕在动植物上，令它们窒息而死。

收拾水中或水域周围的废弃渔线及其它垃圾 如果我们每人每次出船回来都随手带回 5 件垃圾，就能够开始改变现状！

收好垃圾并带上岸适当处理，‘收好垃圾，不要乱扔’ 将船上的垃圾收好，防止被风吹走。

使用生物降解性渔线和鱼饵 传统的渔线和鱼饵数百年都不会腐烂。生物降解性渔线和鱼饵只用 5 年就会腐烂！

担当水生环境的耳目喉舌 举报新州乡镇地区的栖息地毁坏、鱼类死亡以及非法捕捞，拨打渔业监控热线: 1800 043 536

举报污染、藻类泛滥（海水及淡水）以及发生在悉尼市政区的鱼类死亡，拨打新州环境与历史文物保护热线：131555 (24 小时)

举报船只非法倾倒污水或者船只尾波引起的土壤流失，拨打海事信息电话: 13 12 56 (早 8.30 – 下午 4.30, 每周 7 天) 或电子邮件 enquiries@rms.nsw.gov.au

事实:

外来有害生物 - 导致本土生物多样性
损失的第二大因素

传播信息，不要传播有害生物!

什么是有害水生物以及为什么要警惕有害水生物?

有害水生物是在其自然范围以外繁殖生长并且对新环境造成负面影响的动物或植物。有害水生物可对本土生物栖息地和本土鱼类种群带来负面影响，还会造成以下影响:



有害生物: 杉叶蕨藻

- 减少捕鱼机会
- 减少本土鱼类繁殖和鱼苗培育的栖息地
- 与本土鱼类竞争或侵食本土鱼类
- 污染船只与沿岸结构
- 堵塞/损坏船只管道系统 (增加船只维修费用)
- 破坏水域环境美观 (影响旅游事业)
- 影响人体健康(有毒物种)

潜在的有害水生物

警惕新南威尔士州的这些高风险的有害物种!



北太平洋海星
日本海藻
亚洲绿贻贝
亚洲蜜枣贻贝/袋贻贝

驾船者与渔人如何协助



每次出船后彻底清洗船体、拖车和工具，清除野草、水生物或沉积物 - 也要清洗渔具和潜水具!

将所有野草、水生物或沉积物放在塑料袋里，上岸后放进适当的垃圾桶内 - 不要将它们倒进水里。确保不让任何废水进入雨水排泄管道。

定期系泊、清洗船只和除污

选择适合你的船只活动的防污漆，并根据制造商的建议使用。定期处理船只内部的海水系统。

担当水生环境的耳目喉舌

如果看到可能是有害水生物的正常物种，请拍照、尽可能将样品冰冻，记录地点 (尽可能用 GPS 定位点)。

然后报告有害水生物发现情况: 电话 02 4916 3877 (24 小时录音服务)或电子邮件

aquatic.pests@dpi.nsw.gov.au

举报可疑的淡水野草，与你当地市政会野草管理员联系或者拨打新州野草举报热线: 1800 680 244 或电子邮件: weeds@dpi.nsw.gov.au

水生物保护义务工作

你的江河湖海需要你!

参与水生物保护义务工作。义务工作很有趣! 结识新人。外出社交。



鱼类保护义务工作者



土壤保护义务工作者

参加义务工作机会很多，包括以下组织：

沿岸保护和沙丘保护组 (Coastcare & Dunecare) 清洁澳洲日 (Clean up Australia Day) 土壤保护和丛林保护组 (Landcare & Bushcare) 水质监测组织
鱼类保护义务工作者 (基本工业署、渔业署)

通过你的捕钓鱼俱乐部申请鱼类栖息地拨款 (基本工业署、渔业署) 娱乐性捕钓鱼安全港守护者 (Recreational Fishing Haven Guardians) (基本工业署、渔业署)
海洋垃圾清洁日

新南威尔士州政府通过新州环境基金支持此计划。



我们的水生环境很重要，它面临着重重压力。

你能够以行动改变现状，也可以用话语改变现状!

我们需要你来协助 保护这个重要的资源。